

Medico Veterinario
Dott. Davia Federica

Data accettazione 09/10/2015

Proprietario	Senzamici	Specie	Cane	Razza
Sesso	M	Età	6 aa	Nome
		MicroChip		Achille

Esami	Risultati	Un.misura	Val.Norm.	Metodo
Emocromo				
Eritrociti	6,11	x10 ⁶ μl	5,5 - 8,0	
HB	13,7	g/dl	12,0 - 18,0	
HCT	41,1	%	37,0 - 55,0	
MCV	67,3	fL	60,0 - 73,0	
MCH	22,4	pg	20,0 - 25,0	
MCHC	33,3	%	32,0 - 38,5	
RDW	14,1	%	13,0 - 16,5	
NRBC/100	2	/100WBC	0,0 - 0,0	
Reticolociti %	-	%	0,0 - 1,5	
Reticolociti	-	/μl	13.000 - 72.000	
CRP	-	%	0,0 - 1,5	
Indice Reticolocitario	-		0,0 - 1,0	
WBC	8,4	x10 ³ μl	6,0 - 14,0	
WBC corretti	8,2	x10 ³ μl	6,0 - 14,0	
Neutrofilii Segmentati	5,9	x10 ³ μl	3,0 - 10,0	
Neutrofilii Banda	0,0	x10 ³ μl	0,0 - 0,3	
Linfociti	2,0	x10 ³ μl	1,0 - 4,2	
Monociti	0,2	x10 ³ μl	0,15 - 0,95	
Eosinofili	0,2	x10 ³ μl	1,0 - 1,2	
Basofili	0,0	x10 ³ μl	0,0 - 0,1	
Piastrine	192	x10 ³ μl	200 - 450	
MPV	12,6	fL	9,6 - 18,0	
PCT	0,24	%	0,24 - 0,70	
Stima piastrinica	Adeguata			
Note:	Aggregati Piastrinici			

Medico Veterinario
Dott. Davia Federica

Data accettazione 09/10/2015

Proprietario	Senzamici	Specie	Cane	Razza
Sesso	M	Età	6 aa	Nome
		MicroChip		Achille

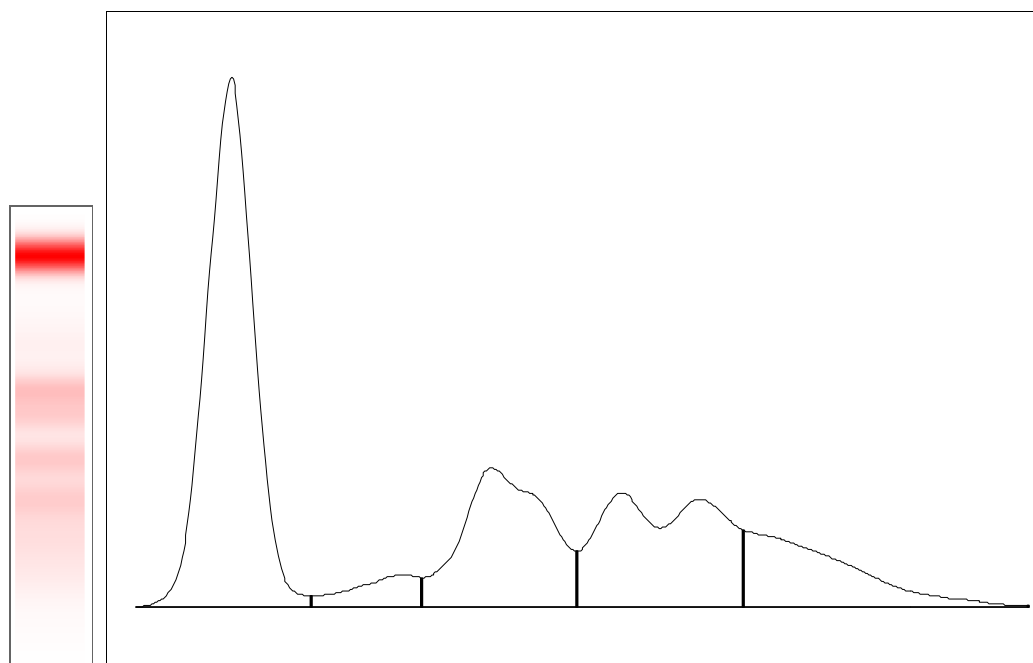
Esami	Risultati	Un.misura	Val.Norm.	Metodo
Profilo Biochimico				
Glucosio	< 50	mg/dl	60 - 110	
AST-GOT	86	IU/L	0 - 40	
ALT-GPT	61	IU/L	0 - 60	
ALP- Fosfatasi Alcalina	90	IU/L	0 - 150	
GGT	3,12	IU/L	0 - 9	
Bilirubina Totale	0,16	mg/dl	0,1 - 0,3	
Proteine Totali	7,17	g/dl	5,6 - 7,6	
Albumina	3,0	g/dl	2,3 - 3,6	
Globuline	4,2	g/dl	2,6 - 4,5	
Rapp. Albumina/Globuline	0,7		0,7 - 1,5	
Colesterolo	312	mg/dl	100 - 300	
Trigliceridi	38	mg/dl	40 - 100	
Amilasi	1051	UI/L	350 - 1200	
Lipasi	80	UI/L	20 - 350	
Azotemia	33	mg/dl	15 - 50	
Creatinina	0,93	mg/dl	0,3 - 1,7	
Fosforo	5,5	mg/dl	2,0 - 5,0	
Calcio	10,1	mg/dl	7,7 - 11,5	
Calcio Corretto	10,6	mg/dl	7,7 - 11,5	
Sodio	158	meq/l	144 - 160	
Potassio	6,0	meq/l	3,5 - 5,8	
Rapp. Sodio/Potassio	26,3		>28	
Cloro	117	meq/l	109 - 122	
Cloro Corretto	113,3	meq/l	109 - 122	
Ferro	7,0	µg/dl	80 - 200	
Magnesio	2,2	mg/dl	1,6 - 2,48	
CK	430	UI/L	45 - 220	
LDH	520	UI/L	50 - 280	
Osmolarità siero calcolata	316,8	mOsmo/Kg	305 - 326	

Medico Veterinario
Dott. Davia Federica

Data accettazione **09/10/2015**

Proprietario Senzamici	Specie Cane	Razza
Sesso M Età 6 aa	MicroChip	Nome Achille
Esami	Risultati	Un.misura Val.Norm. Metodo

Elettroforesi proteica



Proteine Totali	7,17	g/dl	5,6 - 7,6
Albumina	41,8	%	48 - 63
Alfa 1	3,5	%	2,0 - 5,9
Alfa 2	19,9	%	8,0 - 14,0
Beta	21,9	%	10,2 - 20,1
Gamma	12,9	%	6,0 - 15,0
Rapp. A/G	0,72		0,7 - 1,5