

Medico Veterinario  
Dott. Davia Federica

Data accettazione 17/11/2016

Proprietario	<b>Senzamici</b>	Specie	<b>Cane</b>	Razza
Sesso	<b>M</b>	Età	<b>8 aa</b>	Nome
		MicroChip		<b>Achille</b>
<b>Esami</b>	<b>Risultati</b>	<b>Un.misura</b>	<b>Val.Norm.</b>	<b>Metodo</b>

### Emocromo

Eritrociti	4,3	x10 <sup>6</sup> μl	5,5 - 8,0
HB	10,5	g/dl	12,0 - 18,0
HCT	30,4	%	37,0 - 55,0
MCV	70,7	fL	60,0 - 73,0
MCH	24,4	pg	20,0 - 25,0
MCHC	34,5	%	32,0 - 38,5
RDW	17,4	%	13,0 - 16,5
NRBC/100	7	/100WBC	0,0 - 0,0
Reticolociti %	2	%	0,0 - 1,5
Reticolociti	86000	/μl	13.000 - 72.000
CRP	1,3	%	0,0 - 1,5
Indice Reticolocitario	0,6		0,0 - 1,0
WBC	10,1	x10 <sup>3</sup> μl	6,0 - 14,0
WBC corretti	9,4	x10 <sup>3</sup> μl	6,0 - 14,0
Neutrofili Segmentati	7,8	x10 <sup>3</sup> μl	3,0 - 10,0
Neutrofili Banda	0,0	x10 <sup>3</sup> μl	0,0 - 0,3
Linfociti	1,1	x10 <sup>3</sup> μl	1,0 - 4,2
Monociti	0,5	x10 <sup>3</sup> μl	0,15 - 0,95
Eosinofili	0,0	x10 <sup>3</sup> μl	1,0 - 1,2
Basofili	0,0	x10 <sup>3</sup> μl	0,0 - 0,1
Piastrine	50,0	x10 <sup>3</sup> μl	200 - 450
MPV	-	fL	9,6 - 18,0
PCT	-	%	0,24 - 0,70
Stima piastrinica	Inadeguata		

Note:

Striscio ematico sottoposto a differenziazione leucocitaria manuale e ricerca di emoparassiti.

Medico Veterinario  
Dott. Davia Federica

Data accettazione 17/11/2016

Proprietario	<b>Senzamici</b>	Specie	<b>Cane</b>	Razza
Sesso	<b>M</b>	Età	<b>8 aa</b>	Nome
		MicroChip		<b>Achille</b>

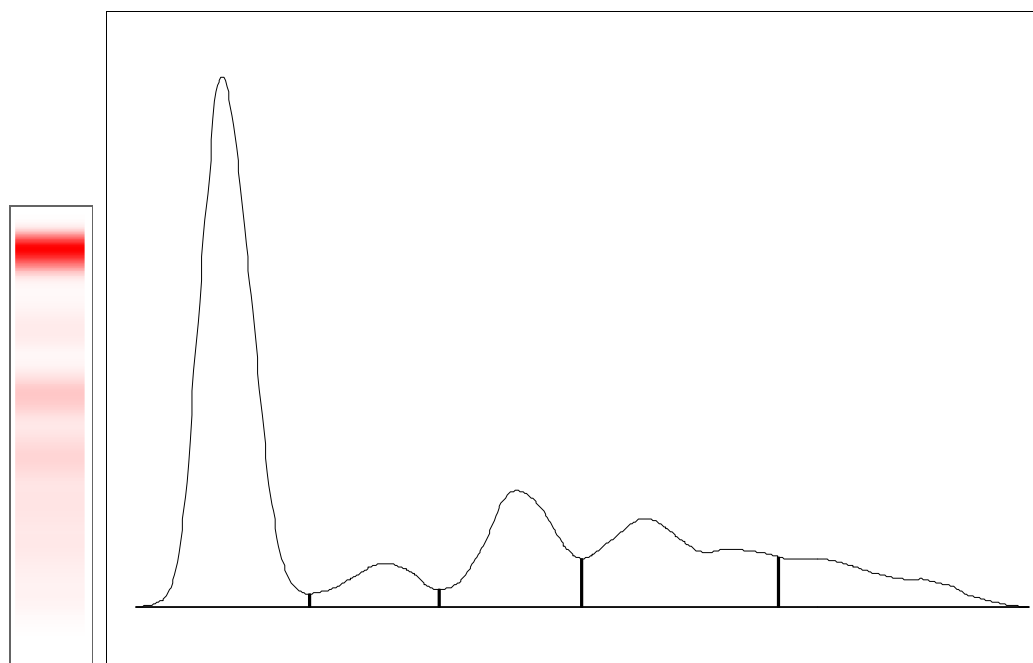
<b>Esami</b>	<b>Risultati</b>	<b>Un.misura</b>	<b>Val.Norm.</b>	<b>Metodo</b>
<b>Profilo Biochimico</b>				
Glucosio	58	mg/dl	60 - 110	
AST-GOT	39	IU/L	0 - 40	
ALT-GPT	47	IU/L	0 - 60	
ALP- Fosfatasi Alcalina	216	IU/L	0 - 150	
GGT	2,0	IU/L	0 - 9	
Bilirubina Totale	0,27	mg/dl	0,1 - 0,3	
Proteine Totali	6,0	g/dl	5,6 - 7,6	
Albumina	2,9	g/dl	2,3 - 3,6	
Globuline	3,1	g/dl	2,6 - 4,5	
Rapp. Albumina/Globuline	0,9		0,7 - 1,5	
Colesterolo	162	mg/dl	100 - 300	
Trigliceridi	79	mg/dl	40 - 100	
Amilasi	1166	UI/L	350 - 1200	
Lipasi	75	UI/L	20 - 350	
Azotemia	24	mg/dl	15 - 50	
Creatinina	1,0	mg/dl	0,3 - 1,7	
Fosforo	5,1	mg/dl	2,0 - 5,0	
Calcio	9,7	mg/dl	7,7 - 11,5	
Calcio Corretto	10,3	mg/dl	7,7 - 11,5	
Sodio	156	meq/l	144 - 160	
Potassio	5,6	meq/l	3,5 - 5,8	
Rapp. Sodio/Potassio	27,9		>28	
Cloro	116	meq/l	109 - 122	
Cloro Corretto	113,8	meq/l	109 - 122	
Ferro	120	µg/dl	80 - 200	
Magnesio	1,72	mg/dl	1,6 - 2,48	
CK	307	UI/L	45 - 220	
LDH	439	UI/L	50 - 280	
Osmolarità siero calcolata	312,4	mOsmo/Kg	305 - 326	

Medico Veterinario  
Dott. Davia Federica

Data accettazione 17/11/2016

Proprietario	<b>Senzamici</b>	Specie	<b>Cane</b>	Razza
Sesso	<b>M</b>	Età	<b>8 aa</b>	Nome
		MicroChip		<b>Achille</b>
<b>Esami</b>	<b>Risultati</b>	<b>Un.misura</b>	<b>Val.Norm.</b>	<b>Metodo</b>

### Elettroforesi proteica



Proteine Totali	6	g/dl	5,6 - 7,6
Albumina	49,1	%	48 - 63
Alfa 1	5,8	%	2,0 - 5,9
Alfa 2	15,3	%	8,0 - 14,0
Beta	19,3	%	10,2 - 20,1
Gamma	10,5	%	6,0 - 15,0
Rapp. A/G	0,96		0,7 - 1,5